



Koronavirus - základní informace o onemocnění

Pro stanovení rizika onemocnění a pro přijímání ochranných opatření (karanténa, izolace) je důležitý epidemiologický a cestovatelský přehled = pobyt v zasažené oblasti ≤ 14 dní před objevením prvních příznaků (aktuálně Čína, Jižní Korea, sever Itálie, případně další oblasti dle aktuální situace viz web MZV) nebo těsný kontakt s osobou s potvrzeným onemocněním koronavirem.

Příznaky a symptomy: mezi příznaky onemocnění patří vysoká horečka (38°C a vyšší), kašel, dušnost, bolesti svalů a únava, mezi méně časté se řadí průjem a zvracení, u závažných případů zánět plic. Průběh onemocnění je pozorován od bezpříznakového, přes mírný, odpovídající běžnému nachlazení, až po závažný průběh končící smrtí.

Nejohroženější skupinou jsou zejména lidé starších věkových kategorií s přidruženým chronickým onemocněním (onemocnění srdce, plic, cukrovka, onkologické onemocnění apod.).

Inkubační doba: běžná inkubační doba koronaviru je 5 - 6 dnů, nejvýše 14 dnů.

Přenos: Nový koronavirus je respirační virus. K jeho přenosu dochází primárně kontaktem s nakaženou osobou, která zejména při mluvení, kašlání a kýchání šíří infekční kapénky na své okolí. Přenos je možný také přes předměty, kterých se nakažený člověk dotýkal.

Období nakažlivosti, vnímavost, imunita, smrtnost: období nakažlivosti je zatím neznámé, vnímavost je zřejmě všeobecná, případná imunita vůči koronaviru není dosud stanovena.

Očkování: očkovací látka zatím není dostupná.

Terapie: léčebný postup je stejný jako při chřipce – klid na lůžku, odpočinek a omezení tělesné aktivity. Z léků se užívají dostupná antivirotika a léky proti chřipce a nachlazení. V případě neustupujících teplot, nebo zhoršování zdravotního stavu je třeba kontaktovat lékaře.

Obecně platná preventivní opatření pro nákazy přenášené kapénkami či kontaktem

- je potřeba dodržovat základní hygienická pravidla jakými jsou časté a důkladné mytí rukou, nedotýkat se rukou nosu, tváří ani očí, zejména při přímém kontaktu s nemocným nebo v jejich okolí
- vyhnout se úzkému kontaktu s lidmi s akutním respiračním onemocněním
- vyhýbat se místům, kde se schází větší počty lidí (nákupní střediska, kulturní akce, hromadná doprava)
- nemocní lidé by měli dodržovat „etiketu kašle“, tedy být v dostatečné vzdálenosti od jiných osob
- při kašli je potřeba si krýt ústa a nos kapesníkem (kašlat a kýchat případně do rukávu), mýt si často ruce vodou a mýdlem; pokud nejsou dostupné, lze použít dezinfekční gely nebo přípravky na bázi min. 70% alkoholu,
- sledovat opatření a respektovat informace z médií, hygienické správy, a pověřených zaměstnanců obcí a samospráv.



Doporučení pro cesty do zahraničí

Doporučujeme odpovědně zvážit nezbytnost cesty do zahraničí a doporučujeme omezit cestování do oblastí s probíhajícím přenosem koronaviru, zejména se vyhnout oblastem, které již jsou v izolaci (Čína, Jižní Korea, Itálie, Rakousko, Německo, Francie).

Vzhledem k rozšíření koronaviru upozorňujeme, že v případě nepříznivého vývoje situace se oblasti umístěné do izolace mohou rozšiřovat a návštěvníci se mohou po návratu domů ocitnout ve 14 denní karanténě, kdy danou oblast nebudou smět po stanovenou dobu opustit. Je nejdůležitější respektovat opatření a řídit se pokyny místních úřadů.

Ministerstvo zahraničních věcí doporučuje všem občanům České republiky, aby se zasaženým oblastem do doby ústupu epidemie vyhnuli. Zároveň všem občanům České republiky doporučuje registraci v aplikaci drozd: <https://drozd.mzv.cz>, která umožňuje se v případě potřeby s občany České republiky neprodleně spojit a zajistit jim v případě potřeby asistenci.

Opatření po návratu ze zahraničí zpět do České republiky

Pokud nemáte příznaky onemocnění, není nutno zahajovat žádná mimořádná opatření.

V případě příznaků onemocnění (vysoká horečka, kašel, dušnost), ale bez nálezu přítomnosti koronaviru v organismu, doporučujeme vyhledat lékařské ošetření v závislosti na závažnosti zdravotních obtíží. Žádná mimořádná opatření (izolace, vyšetření na přítomnost koronaviru) není nutno zahajovat.

V případě nálezu koronaviru v organismu bez přítomnosti příznaků onemocnění telefonicky kontaktovat lékaře k vyhodnocení rizika a případnému zahájení mimořádných opatření (karanténní opatření).

V případě pozitivní epidemiologické anamnézy a současné přítomnosti klinických příznaků (horečka, kašel, dechová tíseň) kontaktovat lékaře k provedení hodnocení rizika a případnému zahájení mimořádných opatření (izolace a vyšetření na přítomnost koronaviru).

Zdroje informací

Informace lze sledovat z ověřených zdrojů, tzn. webové stránky Ministerstva zdravotnictví <https://www.mzcr.cz/> a Státního zdravotního ústavu <http://www.szu.cz/tema/prevence/informacni-letaky-2019-ncov> a na nich uveřejněné odkazy na stránky Světové zdravotnické organizace (WHO) a Evropského střediska pro prevenci a kontrolu nemocí (ECDC) a dále Ministerstva zahraničních věcí. Zde naleznete veškeré aktuální informace a doporučení.



Důležité kontakty

Lékařská záchraná služba: 112, 155

Kontakty na krajské hygienické stanice

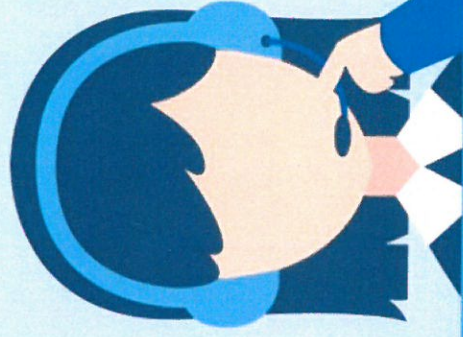
Krajská hygienická stanice	Kontakt	Režim	
<u>Hygienická stanice hlavního města Prahy se sídlem v Praze</u>	773 782 856 773 782 850	denně 9 - 20	
<u>Krajská hygienická stanice Jihočeského kraje se sídlem v Českých Budějovicích</u>	736 514 386	prac. dny a víkend 7 - 17	
<u>Krajská hygienická stanice Jihomoravského kraje se sídlem v Brně</u>	773 768 994		
<u>Krajská hygienická stanice Karlovarského kraje se sídlem v Karlových Varech</u>	355 328 368 355 328 362	prac. dny 7 - 18 víkend 8 - 15	
<u>Krajská hygienická stanice kraje Vysočina se sídlem v Jihlavě</u>	566 650 866	24 hodin 7 dnů v týdnu	
<u>Krajská hygienická stanice Královéhradeckého kraje se sídlem v Hradci Králové</u>	495 058 111 778 532 313	prac. dny 8 - 16 víkend 9 - 17	
<u>Krajská hygienická stanice Libereckého kraje se sídlem v Liberci</u>	485 253 111 724 810 106 725 191 367	po a st 7.30 - 17 út a čt 7 - 15 pá 7 - 14.30	mobilní čísla jsou dostupná mimo tuto dobu
<u>Krajská hygienická stanice Moravskoslezského kraje se sídlem v Ostravě</u>	595 138 118 595 138 119		
<u>Krajská hygienická stanice Olomouckého kraje se sídlem v Olomouci</u>	585 719 719	denně 9 - 19	
<u>Krajská hygienická stanice Pardubického kraje se sídlem v Pardubicích</u>	602 730 251	prac. dny 14 - 19 víkend 9 - 19	
<u>Krajská hygienická stanice Plzeňského kraje se sídlem v Plzni</u>	724 090 060	prac. dny 15 - 20 víkend 8 - 20	
<u>Krajská hygienická stanice Středočeského kraje se sídlem v Praze</u>	736 521 357	prac. dny 7 - 9 a 19 - 22	
	771 137 070	denně 9 - 19	



<u>Krajská hygienická stanice Ústeckého kraje se sídlem v Ústí nad Labem</u>	736 233 176	24 hodin 7 dnů v týdnu
<u>Krajská hygienická stanice Zlínského kraje se sídlem ve Zlíně</u>	577 006 759 724 221 953	denně 7 - 19
Nonstop infolinky Státního zdravotního ústavu:	724 810 106 725 191 367	

Potřebujete poradit v souvislosti s aktuálním výskytem koronaviru?

Infolinka Státního zdravotního ústavu



V provozu

NONSTOP



724 810 106

725 191 367

